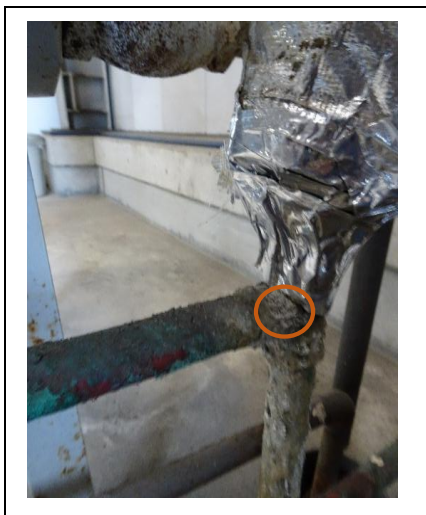
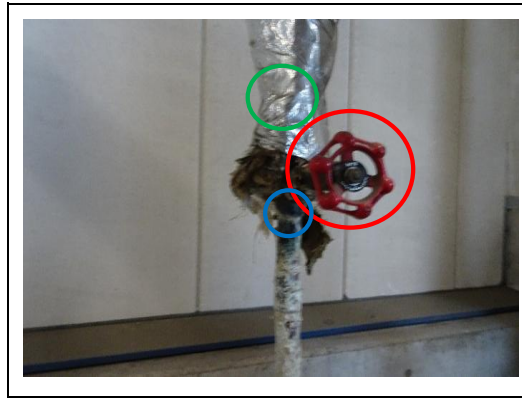
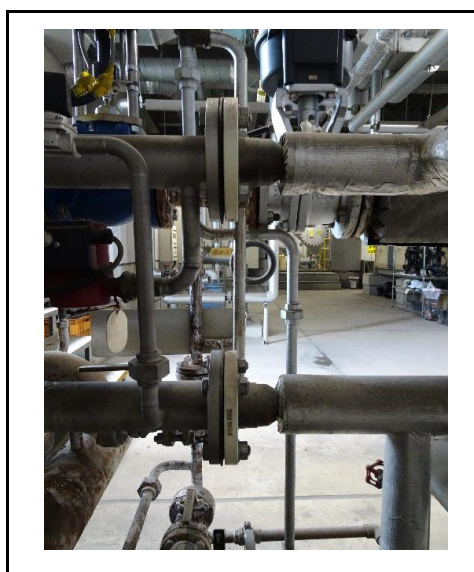
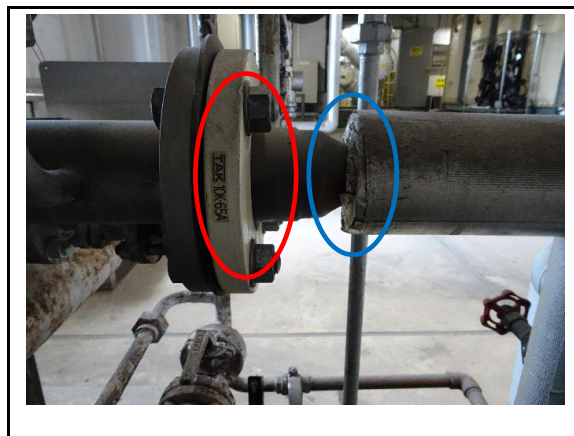
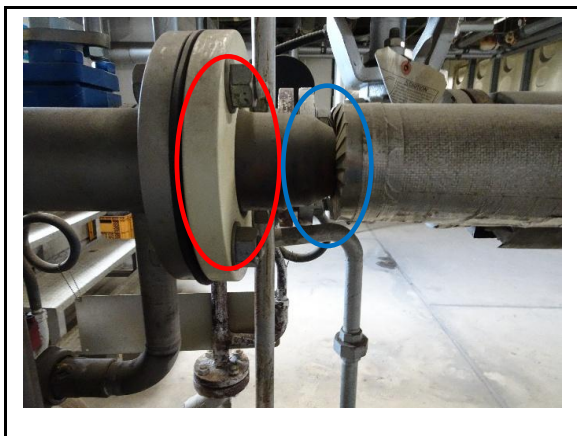


①熱交換器周りのドレン配管部材



- ① ボール弁(10K-20A : ロング ネックタイプ) × 2 個
- ② エルボ管(20Su) × 4 個
- ③ チーズ管(20Su) × 1 個
- ④ 径違いニップル(1・1/2×3/4) × 2 個
- ⑤ メスアダプターソケット(40Su×1・1/2) × 2 個
- ⑥ オスアダプターソケット(20Su×3/4) × 2 個

②熱交換器入出口配管フランジ部 (65A⇒40A)

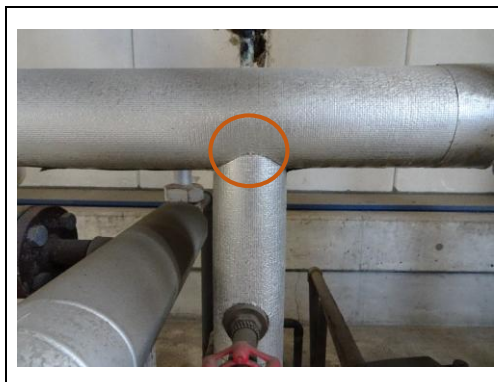
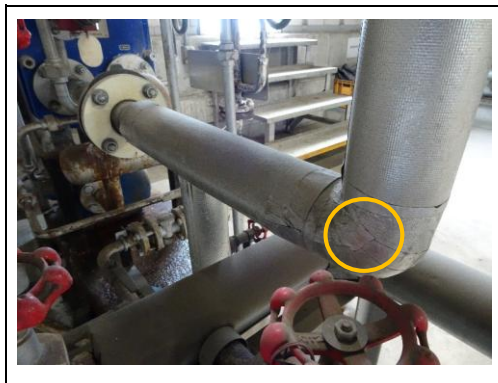


- ① ねじ込みフランジ(10k×65A) × 2 枚
- ② ブッシング(2・1/2×1・1/2) × 2 個
- ③ オスアダプターソケット(40Su×1・1/2) × 2 個
- ④ パッキン(10k×65A) × 2 枚

③熱交換器入出口配管部
(40A⇒住・還配管上部まで)

項目	作業内容及び型式仕様等	数量	単位	備考
水道用・一般配管用ステンレス鋼管	40Su	4	m	
エルボ管(L配管)	40Su	2	個	※株式会社CKJV製
チーズ管(T配管)	40Su	2	個	※株式会社CKJV製
SUS製サイホン管 横形 (3/8)	740-034-10 (カタログ番号)	1	個	※モントロウ電子カタログ
メートルロック (G3/8)	652-011-10 (カタログ番号)	1	個	※モントロウ電子カタログ
圧力計 (A枠 Φ100×0.6MPa×3/8)	649-871-05D (カタログ番号)	1	個	※モントロウ電子カタログ

③熱交換器入出口配管部(40A配管の往・還配管上部まで)

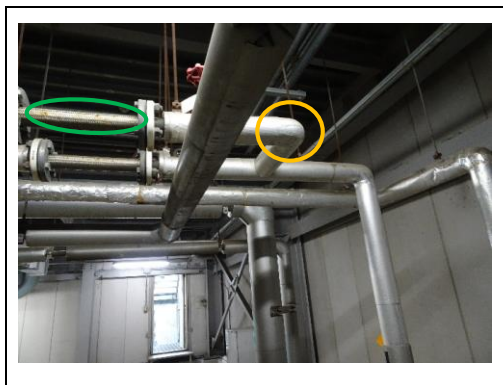
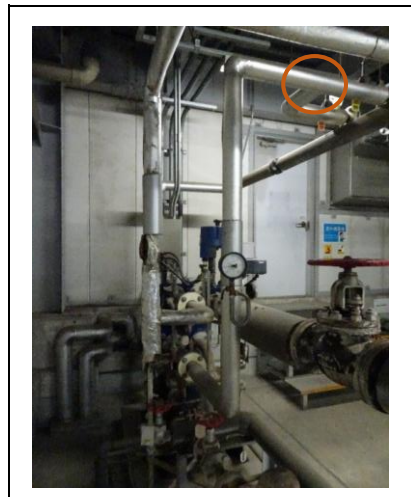
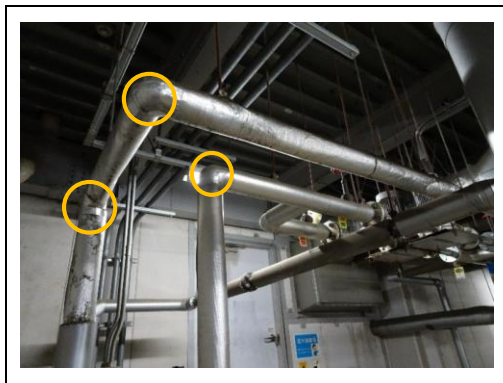


- ① エルボ管(40Su) × 2 個
- ② チーズ管(40Su) × 2 個
- ③ SUS製サイホン管 横型(3/8) × 1 個
- ④ メートルコック(G3/8) × 1 個
- ⑤ 圧力計(A枠 $\Phi 100 \times 0.6\text{Mpa} \times 3/8$) × 1 個

④熱交換器入口上部配管～
循環ポンプ出口配管部
(還側配管)

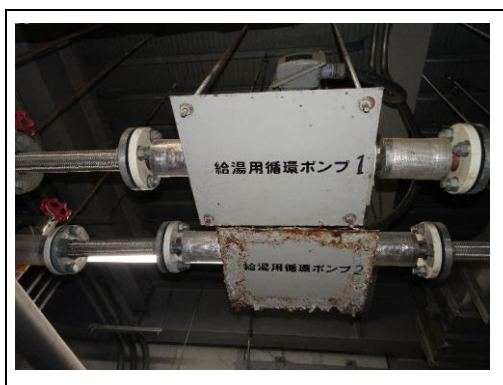
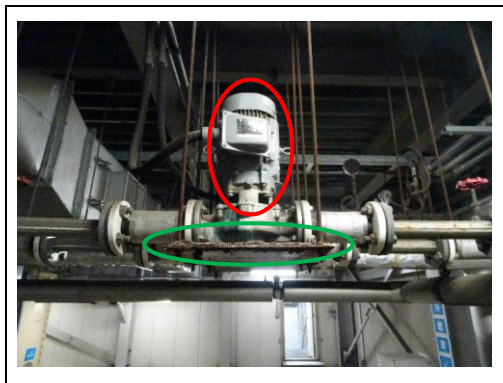
項目	作業内容及び型式仕様等	数量	単位	備考
水道用・一般配管用ステンレス鋼管	40Su	5	m	
エルボ管(L配管)	40Su	4	個	※株式会社CKJV製
チーズ管(T配管)	40Su	1	個	※株式会社CKJV製
ボール弁	10k-40A(ロングネックタイプ)	2	個	
オスアダプターソケット	40Su×1・1/2	4	個	※株式会社CKJV製
10kフランジアダプター	40×1・1/2	2	個	※株式会社CKJV製
調整用単管	10k×40A×150ℓ(両フランジタイプ)	2	個	※製作品
フレキシブルホース	10k×40A×300ℓ(両フランジタイプ)	2	本	
フランジパッキン	10k×40A用フランジパッキン	6	枚	

④熱交換器入口上部配管～循環ポンプ出口配管部(還側配管)

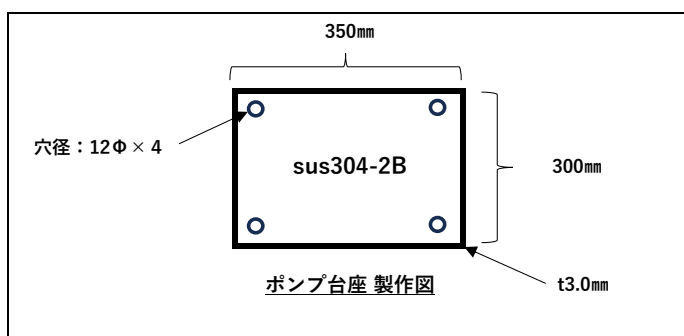


- ① エルボ管(40Su) × 4 個
- ② チーズ管(40Su) × 1 個
- ③ ボール弁(10K-40A : ロング ネックタイプ) × 2 個
- ④ オスアダプターソケット(40×1・1/2) × 4 個
- ⑤ 10kフランジアダプター(40×1・1/2) × 2 個
- ⑥ 調整用単管(10k×40A×150L) 両フランジタイプ × 2 個
- ⑦ フレキシブルホース(10k×40A×300L) 両フランジタイプ × 2 本
- ⑧ パッキン(10k×40A) × 6 枚

⑤循環ポンプ本体



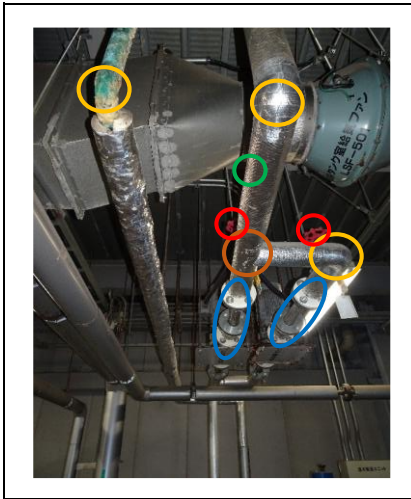
- ① 循環ポンプ本体×2台
- ② ポンプ台座×2式



⑥循環ポンプ入口配管～
立ち上がり部エルボ配管まで
(還側配管)

項目	作業内容及び型式仕様等	数量	単位	備考
水道用・一般配管用ステンレス鋼管	40Su	0.5	m	
エルボ管(L配管)	40Su	3	個	※株式会社CKJV製
チーズ管(T配管)	40Su	1	個	※株式会社CKJV製
ボール弁	10k-40A(ロングネックタイプ)	2	個	
オスアダプターソケット(MS)	40Su×1・1/2	6	個	※株式会社CKJV製
10kフランジアダプター	40×1・1/2	2	個	※株式会社CKJV製
調整用単管	10k×40A×150ℓ(両フランジタイプ)	2	個	※製作品
フレキシブルホース	10k×40A×300ℓ(両フランジタイプ)	2	本	
スイング式チャッキ弁	10k×40A(型式:B10C)	1	個	※YAMATO製
フランジパッキン	10k×40A用フランジパッキン	6	枚	

⑥循環ポンプ入口配管～立ち上がり部エルボ配管まで

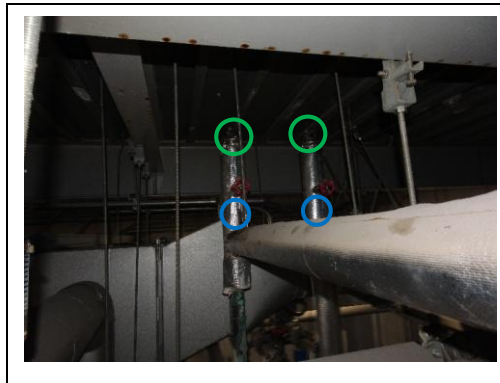
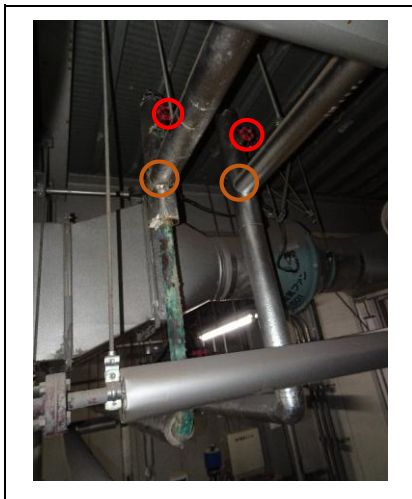


- ① エルボ管(40Su) × 3 個
- ② チーズ管(40Su) × 1 個
- ③ ボール弁(10K-40A : ロング ネットタイプ) × 2 個
- ④ オスアダプターソケット(40Su×1・1/2) × 6 個
- ⑤ 10kフランジアダプター(40×1・1/2) × 2 個
- ⑥ 調整用単管(10k×40A×150L) 両フランジタイプ × 2 個
- ⑦ フレキシブルホース(10k×40A×300L) 両フランジタイプ × 2 本
- ⑧ スイング式チャッキ弁(10k×40A) × 1 個
- ⑨ パッキン(10k×40A) × 6 枚

⑦立ち上がり部エルボ配管～
 エアーベント弁まで
 (住・還側の両方)

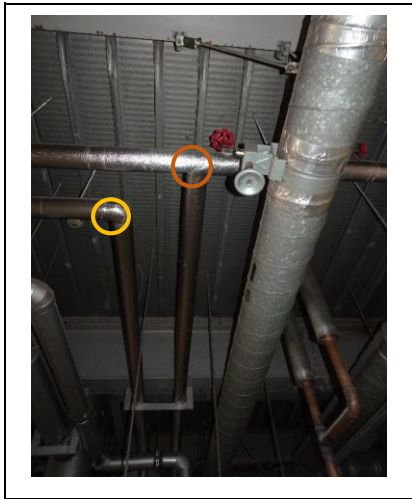
項目	作業内容及び型式仕様等	数量	単位	備考
水道用・一般配管用ステンレス鋼管	40Su	4	m	
チーズ管(T配管)	40Su	2	個	※株式会社CKJV製
ボール弁	10k-20A(ロングネックタイプ)	2	個	
エアーベント弁	AV2031ZZ(R3/4)	2	個	※ダンレイ製
耐熱ホース	Φ6.0(内径)	20	m	※エアーベント排水用耐熱ホース
径違いソケット	40×20	2	個	※株式会社CKJV製
オスアダプターソケット	20Su×3/4	2	個	※株式会社CKJV製
水道用・一般配管用ステンレス鋼管	20Su	0.8	m	

⑦立ち上がり部エルボ配管～エアイベント弁まで



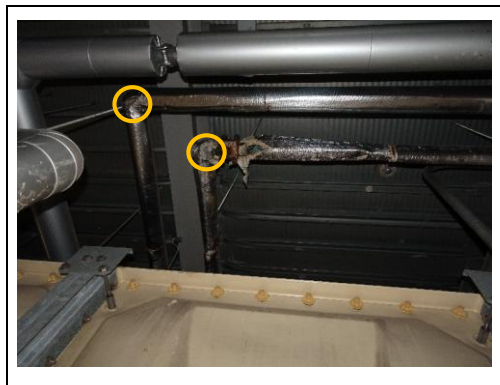
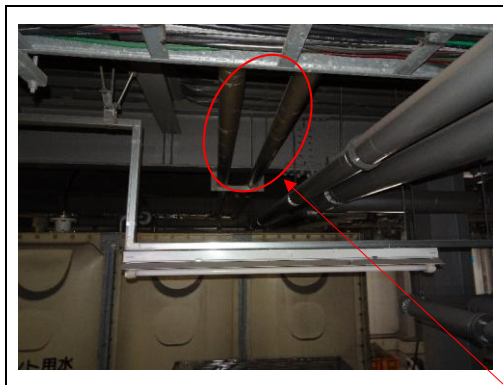
- ① チーズ管(40Su) × 2 個
- ② ボール弁(10K-20A : ロング ネックタイプ) × 2 個
- ③ エアイベント弁(AV2031ZZ (R3/4)) × 2 個
- ④ 径違いソケット(40 × 20) × 2 個
- ⑤ オスアダプターソケット(20 × 3/4) × 4 個

⑧エアークラウド弁手前チーズ配管～先端チーズ及びエルボ配管まで



- ① エルボ管(40Su) × 1 個
- ② チーズ管(40Su) × 1 個
- ③ オスアダプターソケット(40×1.1/2) × 2 個

⑨先端チーズ及びエルボ配管～高架タンク上直配管



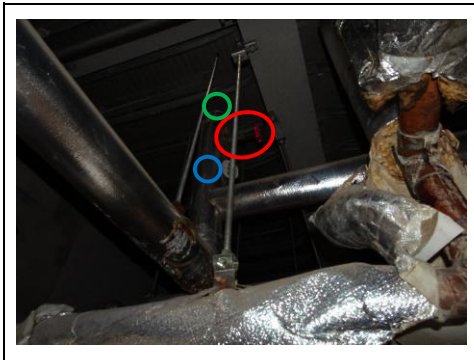
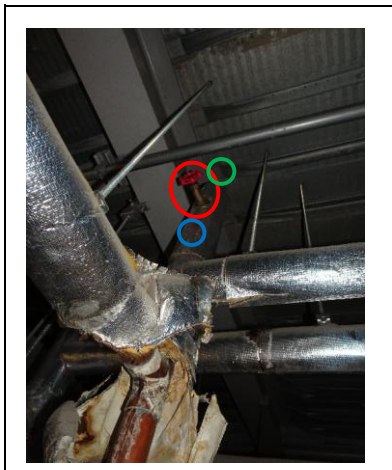
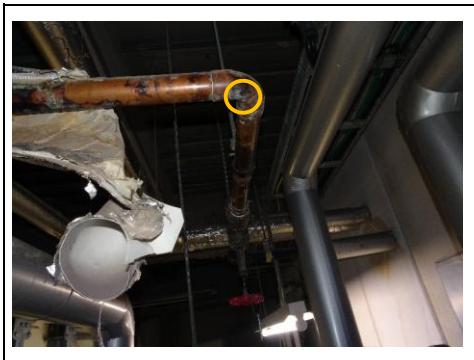
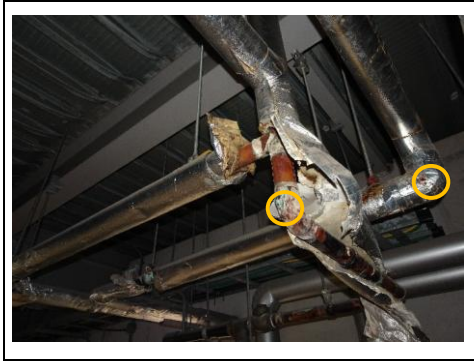
給湯配管（往・還）

① エルボ管(40Su)× 2個

⑩高架タンク室入口付近配管

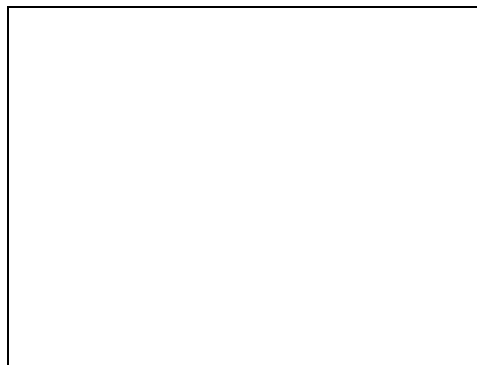
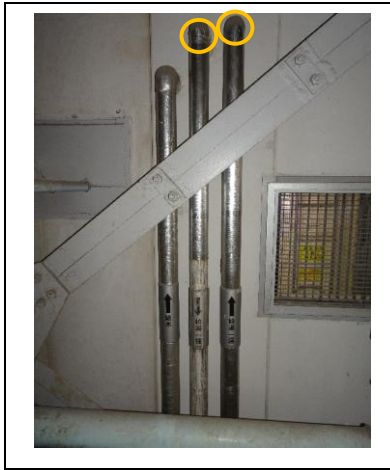
項目	作業内容及び型式仕様等	数量	単位	備考
水道用・一般配管用ステンレス鋼管	40Su	10	m	※往側配管
チーズ管(T配管)	40Su	2	個	※株式会社リケンCKJV製 ※往側配管
エルボ管(L配管)	40Su	3	個	※株式会社リケンCKJV製 ※往側配管
エアークラップ	AV2031ZZ(R3/4)	2	個	※ダンレイ製
耐熱ホース	Φ6.0(内径)	20	m	※エアークラップ排水用耐熱ホース
径違いソケット	40×20	1	個	※株式会社リケンCKJV製 ※往側配管
オスアダプターソケット	20Su×3/4	1	個	※株式会社リケンCKJV製 ※往側配管
ボール弁	10k-20A(ロングネックタイプ)	2	個	
スイング式チャッキ弁	10k×40A(型式:B10C)	1	個	※YAMATO製 ※往側配管
オスアダプターソケット	40Su×1・1/2	1	個	※株式会社リケンCKJV製 ※往側配管
ボール弁	10k-40A(ロングネックタイプ)	1	個	※往側配管
チーズ管(T配管)	40Su	1	個	※株式会社リケンCKJV製 ※還側配管
エルボ管(L配管)	40Su	2	個	※株式会社リケンCKJV製 ※還側配管
径違いソケット	40×20	1	個	※株式会社リケンCKJV製 ※還側配管
オスアダプターソケット	20Su×3/4	1	個	※株式会社リケンCKJV製 ※還側配管
ニップル	1・1/2	3	個	※往側配管

⑩高架タンク室入口付近配管



- ① エルボ管(40Su) × 5 個
- ② チーズ管(40Su) × 3 個
- ③ ボール弁(10K-20A : ロング ネックタイプ) × 2 個
- ④ オスアダプターソケット(20×3/4) × 2 個
- ⑤ エアーベント弁(AV2031ZZ (R3/4)) × 2 個
- ⑥ 径違いソケット(40×20) × 2 個
- ⑦ スイング式チャッキ弁(10k×40A) × 1 個
- ⑧ オスアダプターソケット(40×1・1/2) × 1 個
- ⑨ ニップル(1・1/2) × 3 個
- ⑩ ボール弁(10K-40A : ロング ネックタイプ) × 1 個

⑪高架タンク室手前入口配管

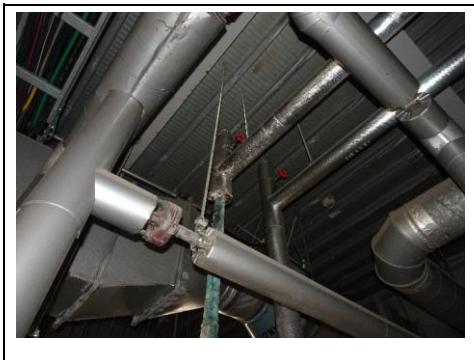
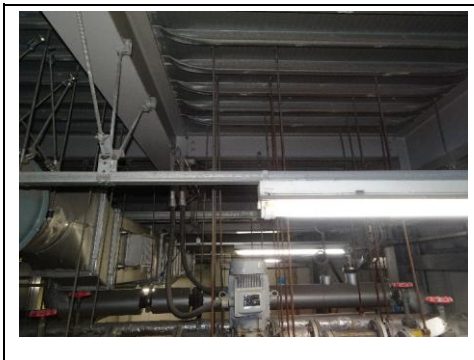
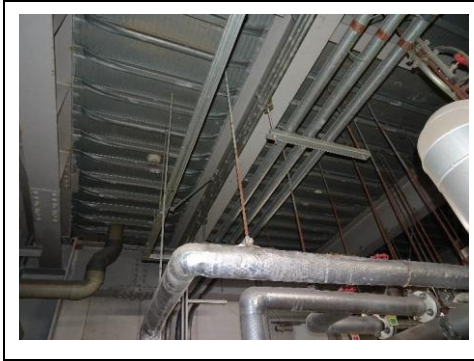
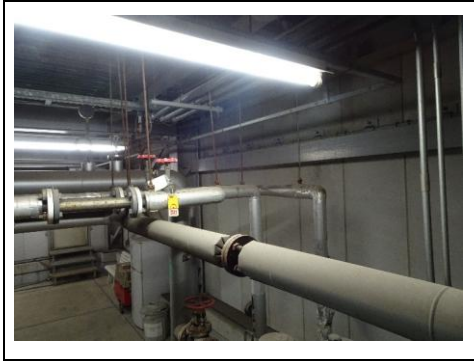


①エルボ管(40Su)×4個

⑫吊具・保温材

項目	作業内容及び型式仕様等	数量	単位	備考
吊りボルト	長さ:1500mm、径称:40A、吊りボルト径:W3/8	20	本	
〃	長さ:1000mm、径称:40A、吊りボルト径:W3/8	34	本	
蝶番式吊バンド	径称:40A、吊りボルト径:W3/8	46	個	
ナット(ワッシャー含む)	呼径:M10	8	式	
グラスウール保温筒(アルミガラスクロス化粧原紙)	40A×20t	80	m	
〃	20A×20t	3	m	

⑫吊具・保温材



- ① 吊りボルト・蝶番式吊バンド×1式
- ② グラスウール保温筒 (アルミガラスクロス化粧原紙)×1式